

# Armoire murale pour DAE Défibrillateur Automatisé Externe

## AIVIA 200

### Présentation

L'AIVIA 200 peut être installé en intérieur des bâtiments ou en extérieur.

Alliant robustesse et légèreté l'AIVIA est composé de deux parties distinctes :

- Le capot en polycarbonate
- Le support en ABS

Ces matériaux bien connus dans le milieu de l'automobile, entre autres, présentent des caractéristiques étonnantes de résistance aux chocs.

Le polycarbonate est utilisé pour les phares des véhicules et l'ABS pour les pare-chocs.

### Signalétique

En face avant figurent la chaîne de survie ainsi que trois pictogrammes explicites sur la conduite à tenir en cas d'utilisation.

Sur les côtés les labels AED (anglo-saxon) et DAE (latin) séparés du logo spécifique au défibrillateur (cœur brisé par un arc électrique).



# AIVIA 200

## Fonctionnalités

Eclairage jour/nuit du compartiment DAE par leds sur détection automatique de luminosité.

L'accès au DAE est protégé par des scellés plastifiés.

L'ouverture du capot déclenche automatiquement une alarme visuelle (leds rouges clignotantes).

L'alarme sonore, option, est activée dès l'ouverture du capot.

Le chauffage, option, est couplé à un capteur de température permettant l'activation dès que le seuil minimum est atteint.

Une alarme visuelle par l'intermédiaire des leds rouges signale les anomalies (températures hors plages).

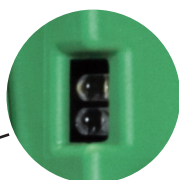
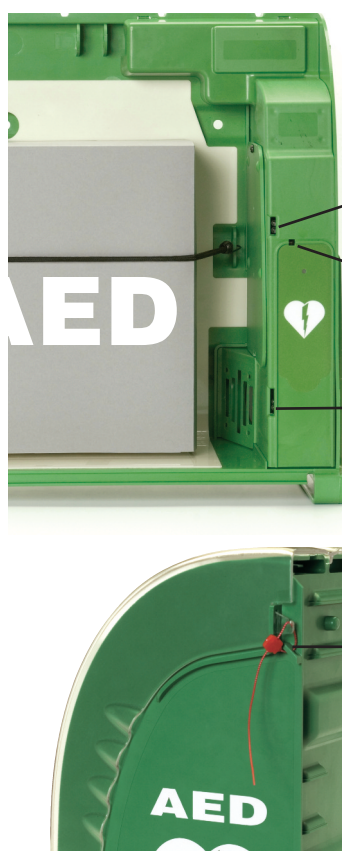
## Positionnement

L'alimentation sur secteur (24 volts DC) autorise la mise en place de l'option chauffage et de ce fait permet son positionnement à l'extérieur, sur la voie publique par exemple.

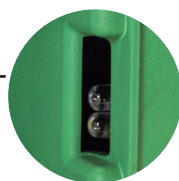
Une ventilation réduit les températures excessives dans le compartiment DAE sans pour cela assurer un rôle de climatiseur, il est impératif de positionner l'AIVIA à l'ombre pour éviter l'effet de serre provoqué par les rayonnements du soleil.

## Dimensions :

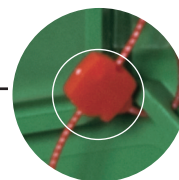
H = 423 mm, L = 388 mm, P = 201 mm, Poids = 3,5 kg



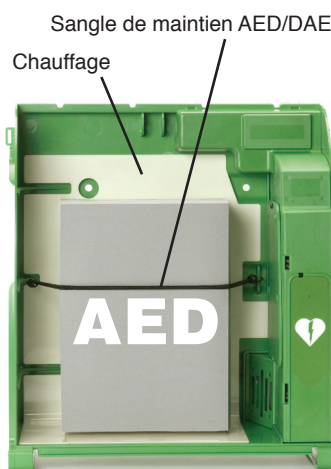
Détecteur de lumière pour éclairage automatique jour/nuit



Leds blanche et rouge



Scellés plastiques



Sangle de maintien AED/DAE  
Chauffage



Points de fixations murales 8,5 mm

**PYRES.COM**

Mas des Tilleuls  
66680 Canohès - FRANCE  
Tél : +33 (0)4 68 68 39 68  
Fax : +33 (0)4 68 68 39 69  
aivia@pyres.com  
www.pyres.com

Produit distribué par :

**AIVIA 200**